

Alt skjult træ er trykimprægneret. Øvrigt træ behandles med farve efter aftale.

Der etableres ophæng til håndvask i form af brædt bag inderklædning.

Kanter på toiletsædet rundes og skakten beklædes med zinkplade.

Toiletsæde hængsles.

Døren forsynes med haspe.

Der etableres dørstop ved vinkelret åbning med nedgravet pæl.

Rummet forsynes med 101 spænd med såvsmuld + klar brugsanvisning

Hjørnestolper: 4x4" (100 x 100mm)

Lodstolper: 50 x 100mm

Indvendig beklædning: Vandfast krydsfiner, 9mm

Udvendig beklædning: Vandfast krydsfiner, 6mm

Udftning af multrum: 50mm rør med udskæring på bagsiden. Fastholdes af vandfast krydsfinerplade, 19mm. Pladen fastnes på indstøbte beslag i rummets sider.

Indvendig på døren i håndtagshøjde, sættes et greb i hængselsiden.

Mult: Støbning 1:4:7 beton på min. 20mm sand.
Lodrette sider, 20cm fundablokke.
Bund og nederste 20cm væg glitpudses med stålbrædt.
Forsiden af huset stilles på 2 rørfundamenter med forankringsjern.
Inspektions og tæmmeluge forsynes med simpel hængslås og hasper til åbenstilling.
Der indstøbes drænrør som ventilation under luge.

Sternbrædt: 1 : 5"
Spærplaster af 9mm vandfast krydsfiner

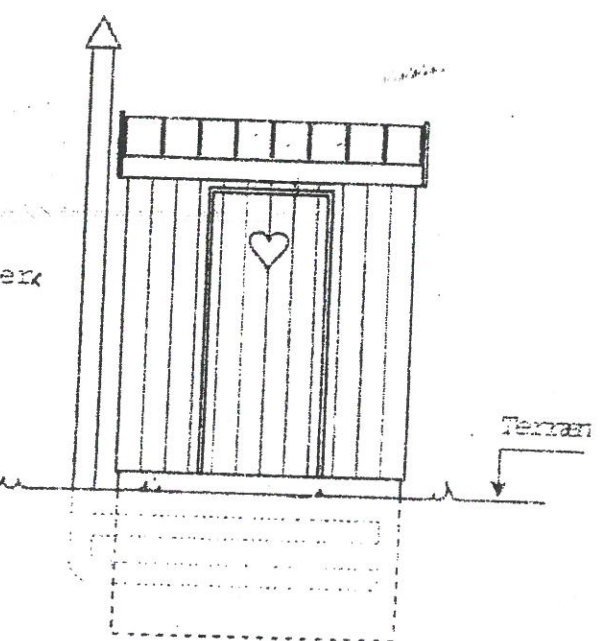
Ventilationsrør
Ø 100mm

Trekantlister
2-lags tagpapdækning
9mm vandfast krydsfiner
1 x 4" forskalling

9mm vandfast krydsfiner
100mm stolpe
5mm vandfast krydsfiner
10 x 30mm d lister

Hængslet luge

Skot
24mm



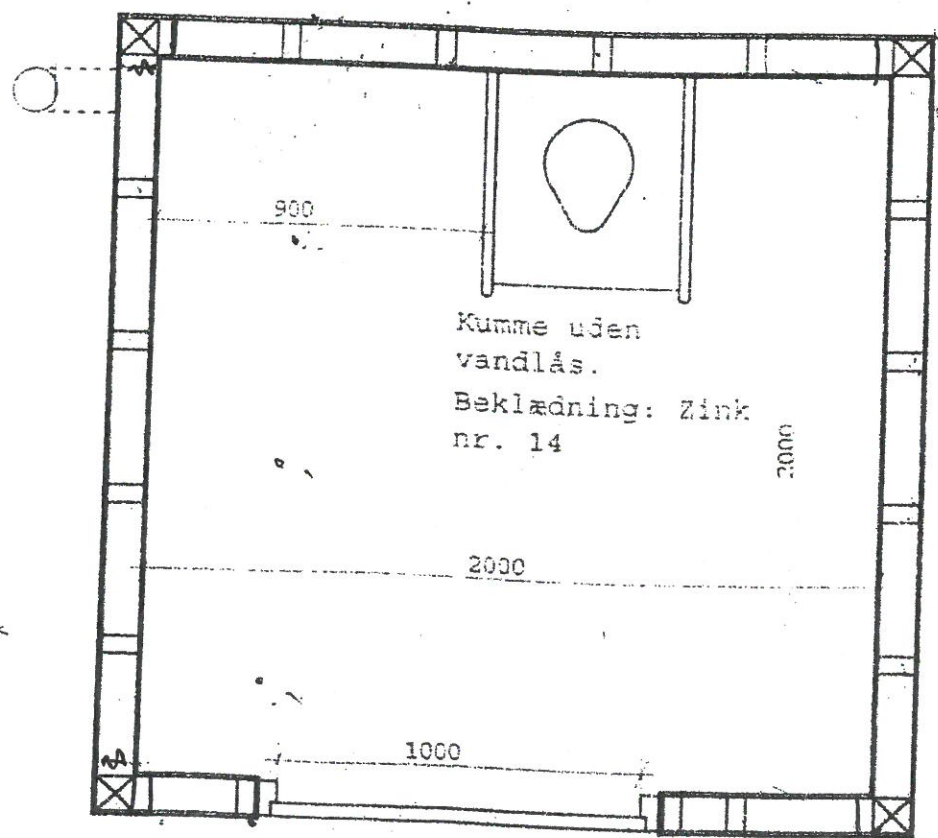
Opstalt indgang

Alle mål tages på stedet.
Ubenævnte mål er i mm.

- 1 gulvelement
4 vægelementer
2 tagelementer

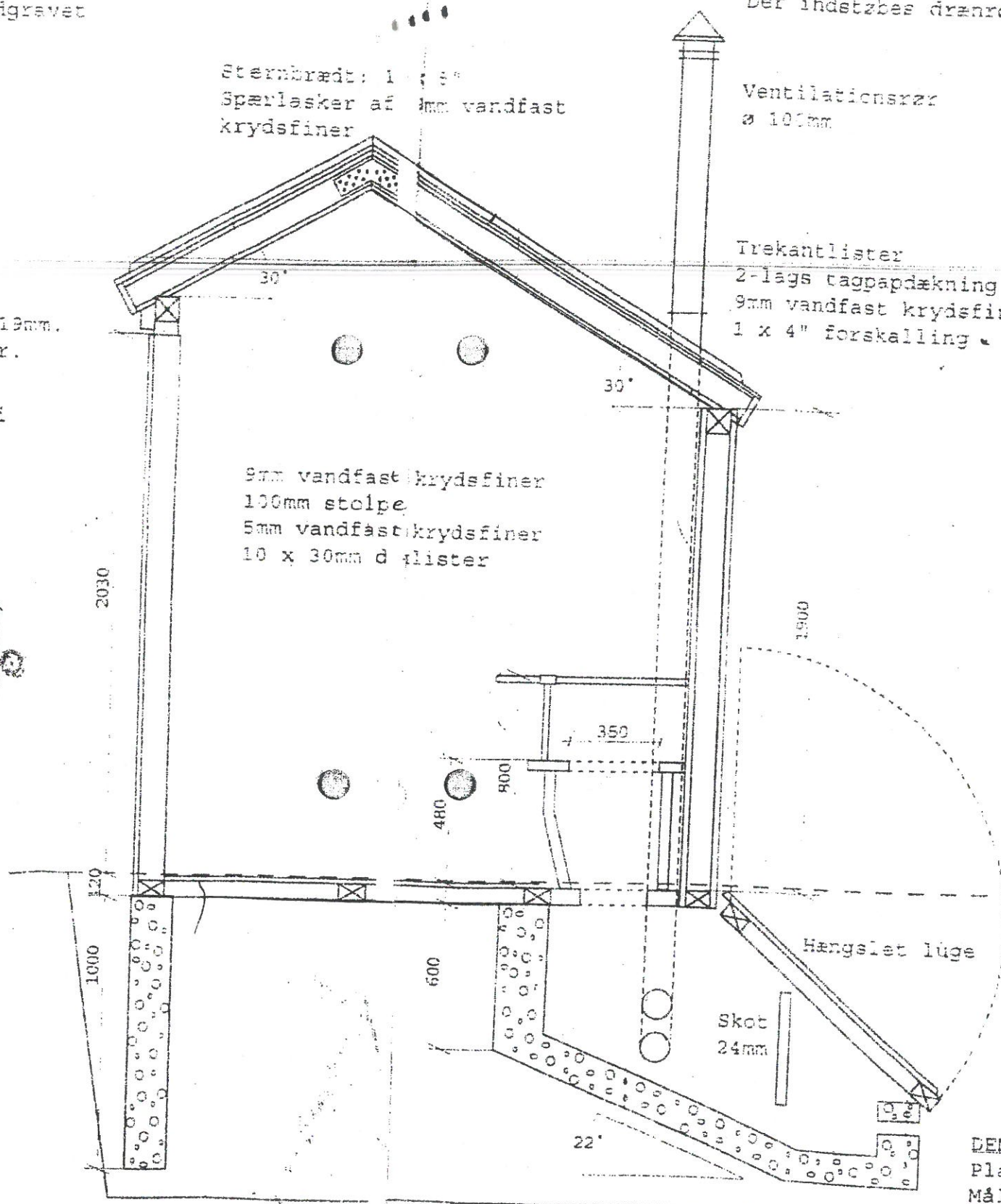
DMC - Handicap Multitoilet
Plan & Lodrette snit + Facade
Mål: 1:20 / 1:50
Nordjyllands Amt, Naturkontoret

H.H. Strehle 20.02.2004



Plan

0 1000 mm



Lodret snit

0 1000 mm